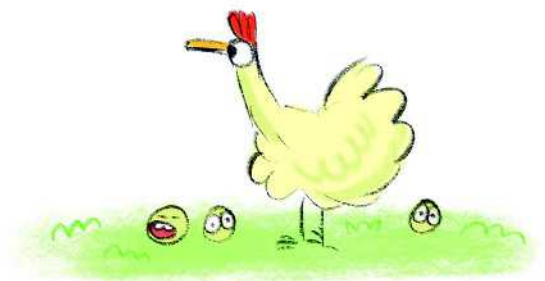




TYLLI on pikkuruinen tyttö, joka asuu Apilamäessä. Apilämäki on pieni maatila, jossa Tyllin lisäksi elelevät Momma ja Mummi sekä liuta eläimiä. Tyllin paras ystävä on poni, poni nimeltään Pulla Vehnänen. Pulla ja Tylli ovat erottamattomat, ja kaikista Apilamäen asukkaista vain Tylli osaa puhua ponien kieltä.





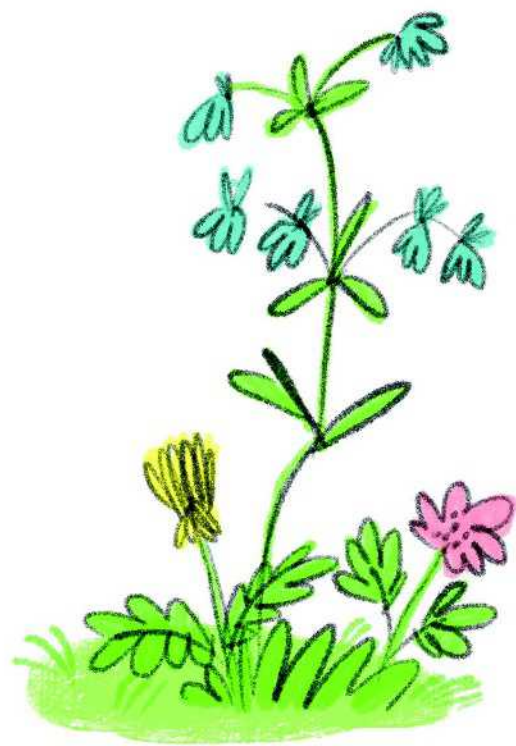
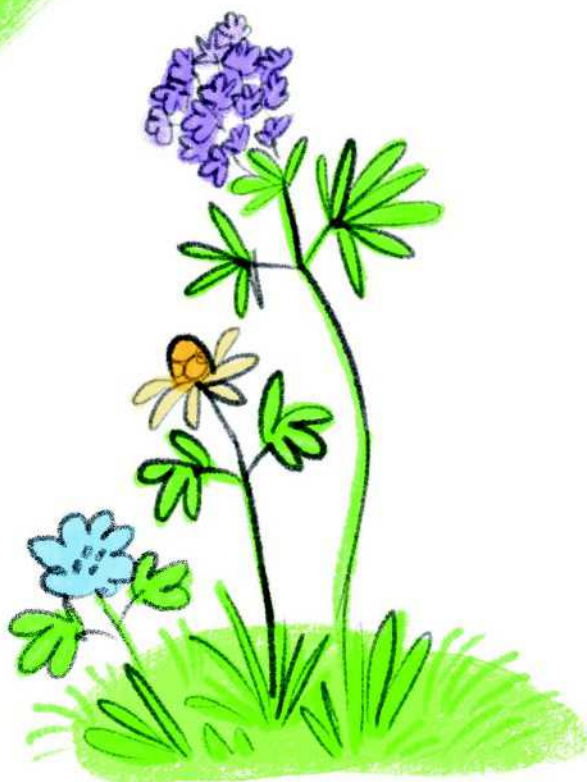


Sinä aamuna Tylli nousi ylös
väärällä jalalla. Varmaan te lukijatkin,
sekä pienet että isot, tiedätte miltä se
tuntuu. Kaikki on vain jotenkin normaalia
ärsyttävämpää ja tahmaista.

Tylli kiukutteli aivan kaikesta, ja maailma näytti
harmaalta ja tylsältä.

Mummoilla oli yleensä ihan käsittämättömän hyvät
hermot, mutta nyt alkoi heitäkin uuvuttaa.

– Mene vaikka pihalle leikkimään, sanoi Mummi ja
tuuppasi lempeästi Tyllin pihamaalle.





Mutta Tylli ei osannut
muuta kuin tehdä
töllön töitä.

Momma seurasi Tyllin
touhuja aikansa.





– Kuules Tylli, kun minä olin pieni, minulla oli oma salainen paikka, johon menin aina kun olin pahalla tuulella. Se paikka on vieläkin olemassa. Näetkö sen? Momma kysyi ja osoitti pihan perällä olevaa vanhaa omenapuuta.